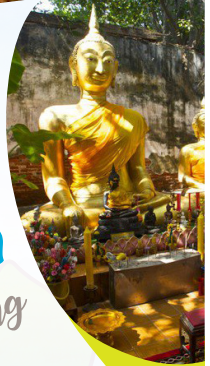




เส้นทางท่องเที่ยว 



7 อำเภอ ใน อ่างทอง จังหวัด Ang Thong



#ดินแดนพระใหญ่ เทียบสุขใจที่อ่างทอง

พระสมเด็จเกษไชโย หลวงพ่อโตองค์ใหญ่
วีรไทยใจกล้า ตึกตาวัววัง โด่งดังจักสาน
ถิ่นฐานทำกลอง เมืองสองพระนอน

โดย

สำนักงานการท่องเที่ยวและกีฬาจังหวัดอ่างทอง



2



จังหวัด 
อ่างทอง



ตราประจำจังหวัดอ่างทอง

เป็นรูปร่างสีน้ำตาล ในอ่างมีใบข้าวสีเขียวสลัปไขว้ไปมา มีรวงข้าวสุกสีเหลือง 4 รวงอยู่ภายในวงกลมพื้นสีเขียวอ่อน ขอบนอกวงกลมสีน้ำตาล ขอบในสีขาว ด้านล่างของอ่าง ภายในวงกลมมีลายไทย สีเหลืองประกอบ และมีตัวหนังสือคำว่า จังหวัดอ่างทอง อยู่ภายใน

จังหวัดอ่างทอง เป็นจังหวัดที่ราบลุ่ม มีลักษณะเป็นแอ่งรับน้ำ ภูมิประเทศเหมาะแก่การเพาะปลูก ดวงตราของจังหวัดจึงเป็นรูปอ่างสีทอง ซึ่งหมายถึงความอุดมสมบูรณ์ของจังหวัด ในอ่างมีรวงข้าวและใบข้าวซึ่งหมายถึงการทำนา ซึ่งเป็นอาชีพหลักของคนในภูมิภาคนี้

จังหวัดอ่างทอง ตั้งอยู่บริเวณที่ราบภาคกลางของประเทศไทย ห่างจากกรุงเทพมหานคร ตามเส้นทางหลวงแผ่นดินหมายเลข 32 ประมาณ 108 กิโลเมตร มีพื้นที่ 968,372 ตารางกิโลเมตร หรือ 605,232.50 ไร่

3



#ดินแดนพระใหญ่ เทียบสุขใจที่อ่างทอง

“พระสมเด็จเกษไชโย หลวงพ่อโตองค์ใหญ่
วีรไทยใจกล้า ตุ๊กตาชาววัง โด่งดังจักสาน
ถิ่นฐานทำกลอง เมืองสองพระนอน”



อ่างทอง เป็นจังหวัดเล็กๆ ที่มีความสำคัญตั้งแต่สมัยกรุงศรีอยุธยา โดยเฉพาะอย่างยิ่ง ประวัติศาสตร์ โบราณวัตถุ ศาสนสถาน ศิลปวัฒนธรรม ประเพณีวิถีชีวิต ธรรมชาติและการดำรงชีพด้วยวิถีเกษตรกรรมที่สรรค์สร้างจนเป็นเอกลักษณ์ของจังหวัดอ่างทอง มีวัดที่สวยงามโดดเด่น น่าสนใจมากกว่า 200 วัด เป็นดินแดนพระใหญ่ที่อุดมด้วยงานฝีมือที่วิจิตรตระการตา สะท้อนให้เห็นถึงวิถีชีวิตความเป็นอยู่ของคนอ่างทองได้เป็นอย่างดี

นักท่องเที่ยวจะได้สัมผัสถึงการแลกเปลี่ยนเรียนรู้ เพิ่มพลังบวก สลายพลังลบ ค้นพบธรรมชาติ

ผ่านเส้นทางท่องเที่ยวที่เชื่อมโยงความหลากหลายมิติของแหล่งท่องเที่ยวในพื้นที่จังหวัดอ่างทอง

4

5

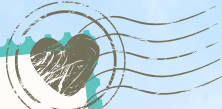
เส้นทางท่องเที่ยว
 ๗ อำเภอใน
 จังหวัดอ่างทอง

- 1 อ.เมืองอ่างทอง Muang Ang Thong
- 2 อ.วิเศษชัยชาญ Wiset Chai Chan
- 3 อ.ไชยรฆอ Pho Thong
- 4 อ.ไชย Chaiyo
- 5 อ.ป่าโมก Pa Mok
- 6 อ.แสวงหา Sawaeng Ha
- 7 อ.สามโก้ Samko



6

แหล่งท่องเที่ยว
อ.เมืองอ่างทอง
Muang Ang Thong



อ.เมืองอ่างทอง

คำขวัญอำเภอ

พระศรีเมืองทองคุ้มบ้าน หลวงพ่อสดโอฬาร
ถิ่นฐานเกษตรกรรม ธรรมชาติรองไฉ

Memory

.....

.....

.....

.....

- * บ้านหุ่นเหล็ก
- * วัดมธุรสdiyาราม
- * โครงการฟาร์มตัวอย่างหนองระหารจีน
- * โครงการพัฒนาพื้นที่แก้มลิงหนองเจ็ดเส้น
- * วัดจันทรังชี
- * พิพิธภัณฑ์ตำนานเมืองอ่างทอง
- * ศาลหลักเมือง
- * วัดต้นสน
- * วัดสังกระต่าย
- * วัดโล่ห์สุทธารวาส
- * วัดราชปักชี (นก)



7



8

แหล่งท่องเที่ยว
อ.วิเศษชัยชาญ
 Wiset Chai Chan



อ.วิเศษชัยชาญ



วัดม่วง

ไป จ.ลพบุรี

คำขวัญอำเภอ
 ขนมหไทยขึ้นชื่อ เลื่องลือวีรไทย หลวงพ่อใหญ่วัดสีระ้อย
 แม่น้ำน้อยเกษตรกรรม จิตรกรรมฝาผนัง โด่งดังเชรามิค
 Memory.....

ไป จ.ลพบุรี

9



อนุสาวรีย์นายดอก นายทองแก้ว



ตลาดศาลเจ้าโรงทอง

ไป อ.โพธิ์ทอง

ไป อ.เมืองอ่างทอง

ไป อ.ป่าโมก



- * วัดม่วง
- * อนุสาวรีย์นายดอก นายทองแก้ว
- * วัดนางในธัมมิการาม
- * ตลาดศาลเจ้าโรงทอง
- * กลุ่มออมทรัพย์เพื่อการผลิตจักสาน
- * วัดเชียน
- * วัดข่อย (วังปลา)
- * วัดอ้อย
- * วัดผาง
- * ตะนาวสี เฟิร์น การ์เด็น
- * บ้านตลาดใหม่
- * วัดสีระ้อย
- * พิพิธภัณฑ์ไผ่ดำพัฒนา
- * วัดนางข่า
- * อนุสาวรีย์ขุนรองปลัดชู

- เส้นขอบเขตอำเภอ
- เส้นถนน
- หมายเลขทางหลวงแผ่นดิน
- ★ ที่ตั้งอำเภอ
- จุดท่องเที่ยว
- ▲ มุมชมท่องเที่ยว OTOP นวัตวิถีอ่างทอง

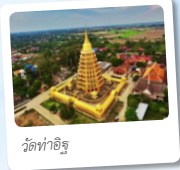
10

11

แหล่งท่องเที่ยว
อ.โพธิ์ทอง
 Pho Thong



อ.โพธิ์ทอง



วัดท่าอิฐ



ฟาร์มเห็ดครูพรงค์-อนันต์

คำขวัญอำเภอ
 หลวงพ่อขุนอินทร์องค์ดีสิทธิ์ ท้าวทิศเครื่องจักรสาน
 โบราณสถานตึกคำหยาด ปลายี่นดาชหน้าวัดช้อย
 เจดีย์สูงลอยวัดจุฬามณี

Memory

.....

.....

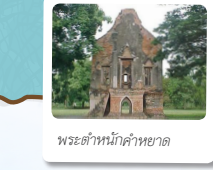
.....

.....

.....

.....

- * วัดขุนอินทประมูล
- * วัดท่าอิฐ
- * กลุ่มอาชีพจักสานไม้ไผ่บางเจ้าฉ่า
- * ฟาร์มเห็ดครูพรงค์-อนันต์
- * วัดจันทาราม
- * พระตำหนักคำหยาด
- * กลุ่มแม่บ้านเกษตรรำมะสัก



พระตำหนักคำหยาด



บ้านบางเจ้าฉ่า



วัดขุนอินทประมูล

ไป อ.วิเศษชัยชาญ

ไป อ.เมืองอ่างทอง

- เส้นขอบเขตอำเภอ
- เส้นถนน
- หมายเลขทางหลวงแผ่นดิน
- ★ ที่ตั้งอำเภอ
- จุดท่องเที่ยว
- ▲ ชุมชนท่องเที่ยว OTOP นวัตวิถีอ่างทอง



คำขวัญอำเภอ
หมูปูปลือเลื่อง พระเครื่องเกษไชโย
ผักตบชวีร์จักสาน มะกรูดหวานเชื่อมใจ

Memory

.....

.....

.....

.....

.....

.....

.....

- * วัดศุขเกษมธรรมิการาม
- * วัดเฉลิมกาญจนานภิเษก (วัดโพธิ์หอม)
- * วัดไชโยวรวิหาร
- * วัดมทานาม
- * วัดทองครุ
- * วัดสระเกษ

- เส้นขอบเขตอำเภอ
- เส้นถนน
- หมายเลขทางหลวงแผ่นดิน
- ที่ตั้งอำเภอ
- จุดท่องเที่ยว
- ฐานนักท่องเที่ยว OTOP นวัตวิธีย่างทอง

ไป อ.พรหมบุรี จ.สิงห์บุรี

ไป จ.สิงห์บุรี

32

ไป ไชโย

วัดไชโยวรวิหาร

วัดมทานาม

วัดทองครุ

วัดสระเกษ

วัดเฉลิมกาญจนานภิเษก (วัดโพธิ์หอม)

309

วัดศุขเกษมธรรมิการาม

ไป เตาทราย

อ.ไชโย Chaiyo

ไป อ.เมืองอ่างทอง

ไป จ.พระนครศรีอยุธยา

32

วัดไชโยวรวิหาร

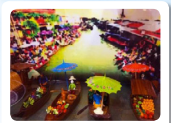
วัดมทานาม

วัดโพธิ์หอม

แหล่งท่องเที่ยว
อ.ป่าโมก
Pa Mok



อ.ป่าโมก



ตุ๊กตาชาววังบ้านบางเสด็จ

คำขวัญอำเภอ
โบราณสถานล้ำค่า ตุ๊กตาชาววัง
กลองดั่ง อิฐแกร่ง แหล่งกำนันรูป

Memory

.....

.....

.....

.....

.....

.....

.....

.....

.....

- * อนุสาวรีย์พันท้ายนรสิงห์
- * หมู่บ้านทำกลองเอกราช
- * วัดสระแก้ว
- * ศูนย์ตุ๊กตาชาววังบ้านบางเสด็จ
- * วัดป่าโมกวรวิหาร
- * วัดท่าสุทธาวาส



อนุสาวรีย์พันท้ายนรสิงห์



หมู่บ้านทำกลองเอกราช

- เส้นขอบเขตอำเภอ
- เส้นถนน
- หมายเลขทางหลวงแผ่นดิน
- ★ ที่ตั้งอำเภอ
- จุดท่องเที่ยว
- ▲ ชุมชนท่องเที่ยว OTOP นวัตวิถีอ่างทอง

แหล่งท่องเที่ยว
อ.แสวงหา
Sawaeng Ha



อ.แสวงหา

คำขวัญอำเภอ
แสวงหาเมืองบึงใหญ่ ผลไม้พันธุ์ดี
พระศรีศาสนา พุทธยาแห่งประวัติศาสตร์

Memory

.....

.....

.....

.....

.....

.....

.....

- * อินทรีโตฟาร์ม
- * กลุ่มแม่บ้านเกษตรกรศรีพราน
- * พิพิธภัณฑ์บ้านคูเมือง
- * บ้านสวนอยู่สุข
- * วัดบ้านพราน
- * ต้นไม้มงคลบ้านทองเลื่อน
- * วัดบ้านเพชร
- * โครงการฟาร์มตัวอย่างตามพระราชดำริสีบัวทอง



ไป จ.สิงห์บุรี

โครงการฟาร์มตัวอย่างตามพระราชดำริ สีบัวทอง

3604

พิพิธภัณฑ์บ้านคูเมือง

สิบบึงทอง

บ้านสวนอยู่สุข

วังหน้าเย็น

อ.แสวงหา

3509

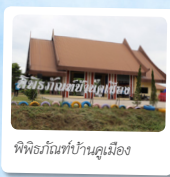
ต้นไม้มงคล บ้านทองเลื่อน

อินทรีโตฟาร์ม

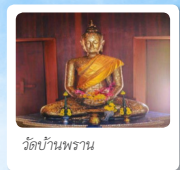
ไป อ.โพธิ์ทอง

ไป อ.โพธิ์ทอง

- เส้นขอบเขตอำเภอ
- เส้นถนน
- หมายเลขทางหลวงแผ่นดิน
- ★ ที่ตั้งอำเภอ
- จุดท่องเที่ยว
- ▲ ทุ่งท่องเที่ยว OTOP นวัตกรรมอย่างทอง



พิพิธภัณฑ์บ้านคูเมือง



วัดบ้านพราน



กลุ่มแม่บ้านเกษตรกรศรีพราน



อินทรีโตฟาร์ม



ต้นไม้มงคลบ้านทองเลื่อน

- **บ้านน้ำผึ้ง โฮมสเตย์ รีสอร์ท**
126/8 หมู่ 4 ต.บ้านอิฐ อ.เมืองอ่างทอง จ.อ่างทอง 14000 T.081-9145799, 089-4549667
- **ล้วนเจริญคอนโด**
99/9 หมู่ 10 ต.บ้านอิฐ อ.เมืองอ่างทอง จ.อ่างทอง 14000 T.062-8929939, 035-612636
- **พวงมา อพาร์ทเมนท์**
ต.โพสะ อ.เมืองอ่างทอง จ.อ่างทอง 14000 T.086-3489974
- **หอพักเทพารักษ์**
ต.ป่าจี่ อ.เมืองอ่างทอง จ.อ่างทอง 14000 T.089-2396462, 035-613767
- **โรงแรมชมดาว**
50/10 หมู่ 3 ต.โพสะ อ.เมืองอ่างทอง จ.อ่างทอง 14000 T.035-672287



อำเภอโพธิ์ทอง

- **พลอย รีสอร์ท**
156 หมู่ 2 ต.บางพลับ อ.โพธิ์ทอง จ.อ่างทอง 14120 T.089-8076222
- **CenterPlace เซ็นเตอร์เพลส**
88/1 หมู่ 4 ต.บางพลับ อ.โพธิ์ทอง จ.อ่างทอง 14120 T.092-6913355
- **โรงแรมโพธิ์ทองอินน์**
171/17 หมู่ 4 ต.อ่างแก้ว อ.โพธิ์ทอง จ.อ่างทอง 14120 T.035-691139
- **ส.สวนสนรีสอร์ท**
2 หมู่ 2 ต.บ่อแร่ อ.โพธิ์ทอง จ.อ่างทอง 14120 T.081-4923917
- **โรงแรมกันเองรีสอร์ท**
ต.อ่างแก้ว อ.โพธิ์ทอง จ.อ่างทอง 14120 T.035-640880
- **สวีทดรีม รีสอร์ท**
ต.อ่างแก้ว อ.โพธิ์ทอง จ.อ่างทอง 14120 T.063-4044854
- **รามะลัก รีสอร์ท**
187 หมู่ 4 ต.รามะลัก อ.โพธิ์ทอง จ.อ่างทอง 14120 T.080-0317095
- **โฮมสเตย์ บางเจ้าฉ่า**
77 หมู่ 8 ต.บางเจ้าฉ่า อ.โพธิ์ทอง จ.อ่างทอง 14120 T.035-692110, 081-2905898



- **โฮมสเตย์ชมรมเพื่อนเกษตร**
27/2 บ้านไผ่จำศีล ต.ไผ่จำศีล อ.วิเศษชัยชาญ จ.อ่างทอง 14110 T.089-5006015, 081-9216073
- **โอเค รีสอร์ท**
59/3 หมู่ 4 ต.ศาลเจ้าโรงทอง อ.วิเศษชัยชาญ จ.อ่างทอง 14110 T.035-631401
- **โรงแรมปานปรีย์ รีสอร์ท**
385 หมู่ 7 ต.ศาลเจ้าโรงทอง อ.วิเศษชัยชาญ จ.อ่างทอง 14110 T.035-632678, 089-7445384
- **โรงแรมวิเศษอินน์**
380 หมู่ 7 ต.ศาลเจ้าโรงทอง อ.วิเศษชัยชาญ จ.อ่างทอง 14110 T.035-631904
- **โฮมสเตย์คลองขุน**
70/2 หมู่ 5 ต.ไผ่จำศีล อ.วิเศษชัยชาญ จ.อ่างทอง 14110 T.035-631295, 089-2382153
- **สมาย รีสอร์ท**
43 หมู่ 8 ต.ไผ่จำศีล อ.วิเศษชัยชาญ จ.อ่างทอง 14110 T.083-7139405
- **เรือนรับขวัญ**
99 หมู่ 9 ต.บางจัก อ.วิเศษชัยชาญ จ.อ่างทอง 14110 T.061-9978987
- **จัมโบ้ วิลล่า**
4 หมู่ 7 ต.ศาลเจ้าโรงทอง อ.วิเศษชัยชาญ จ.อ่างทอง 14110 T.089-6098602, 085-9441244
- **บ้านสวนริมน้ำโฮมสเตย์**
69/4 หมู่ 2 ต.ไผ่จำศีล อ.วิเศษชัยชาญ จ.อ่างทอง 14110 T.089-9232095
- **ระเบียงน้ำโฮมสเตย์**
1 หมู่ 2 ต.ศาลเจ้าโรงทอง อ.วิเศษชัยชาญ จ.อ่างทอง 14110 T.083-9075041
- **ที่นี่ มีดี รีสอร์ท**
20/8 ม.6 ต.ไผ่จำศีล อ.วิเศษชัยชาญ จ.อ่างทอง 14110 T.094-1318081
- **วิเศษสบาย รีสอร์ท**
12/58 หมู่ 7 ต.ศาลเจ้าโรงทอง อ.วิเศษชัยชาญ จ.อ่างทอง 14110 T.081-5875993

2.4

ฮอนอโตโย

- ฮ.นทฮุก รีสอร์ท
62/1 หมู่ 4 ต.ไชโย อ.ไชโย จ.อ่างทอง 14140 T.092-2533434
- โรงแรมพรมทอง
ต.ชัยฤทธิ์ อ.ไชโย จ.อ่างทอง 14140 T.088-2170310
- ปาริดา รีสอร์ท
9/1 หมู่ 8 ต.ไชยภูมิ อ.ไชโย จ.อ่างทอง 14140 T.098-2383000

ฮอนอสามโก้

- สามโก้รีสอร์ท
ต.สามโก้ อ.สามโก้ จ.อ่างทอง 14160 T.086-3363858
- สุปรธานีรีสอร์ท
218 หมู่ 3 ต.สามโก้ อ.สามโก้ จ.อ่างทอง 14160 T.081-3985407

ฮอนอแสวงหา

- รีสอร์ทท คริวเตาถ่าน
129/2 หมู่ 4 ต.แสวงหา อ.แสวงหาจ.อ่างทอง 14150
T.082-4075095, 096-2456692

ฮอนอป่าโมก

- หมู่บ้านท่องเที่ยวเชิงอนุรักษ์โซมสเตอร์ตำบลบางเสด็จ
1/18 หมู่ 6 ต.บางเสด็จ อ.ป่าโมก จ.อ่างทอง 14130 T.035-661950, 0819465457
- แพริมน้ำรีสอร์ท
55 หมู่ 1 ต.ป่าโมก อ.ป่าโมก จ.อ่างทอง 14130 T.035-661356
- แพตปลาพิมพ์รัตนชา
ต.บางเสด็จ อ.ป่าโมก จ.อ่างทอง 14130 T.092-2740086
- Fishing House Pamok - แพข้างโจ๊ะ
หมู่ 2 ต.บางเสด็จ อ.ป่าโมก จ.อ่างทอง 14130 T.084-1345761
- แพตปลาวิถีธรรมชาติ
17 หมู่ 8 ต.โผงเผง อ.ป่าโมก จ.อ่างทอง 14130 T.086-8401513
- ธนรา รีสอร์ท
35/1 หมู่ 2 ต.เอกราช อ.ป่าโมก จ.อ่างทอง 14130 T.094-4037775



2.5



เส้นทางปั่นจักรยาน

ไหว้พระ 7 อำเภอ อ่างทอง



2.6



เส้นทางท่องเที่ยว 7 อำเภอ จังหวัดอ่างทอง



เส้นทางที่ 1



ช่วงเช้า

- 09.00 น. ศูนย์ตุ๊กตาชาววังบ้านบางเสด็จ
- 10.00 น. วัดป่าโมกวรวิหาร
- 11.00 น. โครงการฟาร์มตัวอย่างหนองระหารจีน

12.00-13.00 น. พักรับประทานอาหารกลางวัน

ช่วงบ่าย

- 14.00 น. กลุ่มจักสานไม้ไผ่บางเจ้าฉ่า
- 15.30 น. วัดไชโยวรวิหาร
- 16.00 น. วัดขุนอินทประมูล

เส้นทางที่ 2



ช่วงเช้า

- 08.30 น. ศาลหลักเมือง
- 09.00 น. วัดต้นสน
- 10.00 น. วัดสังกระต่าย
- 10.11 น. วัดม่วง

12.00-13.00 น. พักรับประทานอาหารกลางวัน

ช่วงบ่าย

- 14.00 น. ตลาดน้ำสามโก้
- 15.00 น. พระตำหนักคำหยาด



เส้นทางที่ 3



2.7

ช่วงเช้า

- 09.00 น. หมู่บ้านทำกลองเอกราช
- 10.00 น. โครงการศูนย์การเรียนรู้ต้นแบบเพื่อนพ้อง (ภาษา) ยามยากสมาคมกาชาดไทย
- 11.00 น. หมู่บ้านลาวเวียง

12.00-13.00 น. พักรับประทานอาหารกลางวัน

ช่วงบ่าย

- 14.00 น. อินทรีโตฟาร์ม
- 15.00 น. โครงการฟาร์มตัวอย่างตามพระราชดำริสีบัวทอง

เส้นทางที่ 4



ช่วงเช้า

- 09.00 น. โครงการพัฒนาพื้นที่แก้มลิงหนองเจ็ดเส้น
- 09.45 น. วัดจันทรังษี
- 10.30 น. กลุ่มจักสานไม้ไผ่บางเจ้าฉ่า

12.00-13.00 น. พักรับประทานอาหารกลางวัน

ช่วงบ่าย

- 14.00 น. วัดบ้านพราน
- 15.00 น. บ้านสวนอยู่สุข/พิพิธภัณฑ์บ้านคูเมือง

เส้นทางที่ 5



ช่วงเช้า

- 09.00 น. วัดม่วง
- 10.00 น. วัดนางโน
- 11.00 น. ตลาดศาลเจ้าโรงทอง

12.00-13.00 น. พักรับประทานอาหารกลางวัน

ช่วงบ่าย

- 13.00 น. โฮมสเตย์บ้านคลองน้ำเขียว
- 14.00 น. อนุสาวรีย์นายดอก นายทองแก้ว
- 15.00 น. สวนเฟิร์นตะนาวสี

แหล่งท่องเที่ยวเชิงเกษตร ในจังหวัดอ่างทอง

- 1) โครงการฟาร์มตัวอย่าง หนองระหารจีน (เมืองอ่างทอง)
- 2) โครงการฟาร์มตัวอย่างตามพระราชดำริ สีบัวทอง (แสวงหา)
- 3) สวนเฟิร์น ตะนาวสี (วิเศษชัยชาญ)
- 4) สวนเมล่อน อินทรโตฟาร์ม (แสวงหา)
- 5) ฟาร์มเห็ดครุพวงค์ (โพธิ์ทอง)
- 6) บ้านสวนอยู่สุข (แสวงหา)



แหล่งท่องเที่ยวทางประวัติศาสตร์ ในจังหวัดอ่างทอง

- 1) โบราณสถานวัดยาง (แสวงหา)
- 2) พระตำหนักคำหยาด (โพธิ์ทอง)
- 3) พระธาตุเจดีย์ศรีโพธิ์ทอง (วัดท่าอิฐ) (โพธิ์ทอง)
- 4) พระบรมราชานุสาวรีย์พระนเรศวรมหาราชและสมเด็จพระเอกาทศรถ (ป่าโมก)
- 5) พิพิธภัณฑ์ตำนานเมืองอ่างทอง (เมืองอ่างทอง)
- 6) มหาวิทยาลัยหลวงพ่อสด วัดจันทรังษี (เมืองอ่างทอง)
- 7) วัดช้อย (วังปลา) (วิเศษชัยชาญ)
- 8) วัดขุนอินทประมูล (โพธิ์ทอง)
- 9) วัดเขียน (วิเศษชัยชาญ)
- 10) วัดจันทาราม (ค้างคาวแม่ไก่) (โพธิ์ทอง)
- 11) วัดจุฬามณี (โพธิ์ทอง)
- 12) วัดเฉลิมกาญจนภิเษก (วัดโพธิ์หอม) (ไชโย)
- 13) วัดชัยมงคล (เมืองอ่างทอง)
- 14) วัดไชโยวรวิหาร (ไชโย)
- 15) วัดต้นสน (เมืองอ่างทอง)
- 16) วัดถนน (ป่าโมก)
- 17) วัดท่าสุทธาวาส (ป่าโมก)
- 18) วัดบ้านพราน (แสวงหา)



- 19) วัดโบสถ์วรดิตต์ (ป่าโมก)
- 20) วัดปราสาท (ป่าโมก)
- 21) วัดปลดส์ตีร์ (เมืองอ่างทอง)
- 22) วัดป่าโมกวรวิหาร (ป่าโมก)
- 23) วัดพินิจธรรมสาร (วัดกระสอบ) (ป่าโมก)
- 24) วัดโพธิ์หอม (ไชโย)
- 25) วัดมธุรสติยาราม (เมืองอ่างทอง)
- 26) วัดม่วง (วิเศษชัยชาญ)
- 27) วัดมหานาม (ไชโย)
- 28) วัดราชปักชี (นก) (วิเศษชัยชาญ)
- 29) วัดละมุดสุทธิยาราม (ไชโย)
- 30) วัดไผ่สุทธาวาส (เมืองอ่างทอง)
- 31) วัดวิเศษชัยชาญ (วิเศษชัยชาญ)
- 32) วัดศรีมหาโพธิ์ (ป่าโมก)
- 33) วัดสระเกษ (ไชโย)
- 34) วัดสระแก้ว (ป่าโมก)
- 35) วัดสังกระต่าย (เมืองอ่างทอง)
- 36) วัดสามโก้ (สามโก้)
- 37) วัดสีบัวทอง (วิเศษชัยชาญ)
- 38) วัดสีร้อย (วิเศษชัยชาญ)
- 39) วัดสุวรรณราชหงษ์ (โรงพยาบาลเรือ) (โพธิ์ทอง)
- 40) วัดสุวรรณเสวริยาราม (เมืองอ่างทอง)
- 41) วัดอ้อย (วิเศษชัยชาญ)
- 42) วัดอ่างทองวรวิหาร (เมืองอ่างทอง)
- 43) ศาลหลักเมือง (เมืองอ่างทอง)
- 44) ศูนย์ประวัติศาสตร์วัดชุมทอง (วิเศษชัยชาญ)
- 45) อนุสาวรีย์ขุนรองปลัดชู (วิเศษชัยชาญ)
- 46) อนุสาวรีย์นายดอก นายทองแก้ว (วิเศษชัยชาญ)
- 47) อนุสาวรีย์พันท้ายนรสิงห์ (ป่าโมก)

แหล่งท่องเที่ยวทางเพื่อนันทนาการ

- 1) โครงการพัฒนาพื้นที่แก้มลิงหนองเจ็ดเส้น (เมืองอ่างทอง)
- 2) ตลาดศาลเจ้าโรงทอง (ตลาดวิเศษชัยชาญ) (วิเศษชัยชาญ)
- 3) หมู่บ้านไม่มิงคลบ้านทองเลื่อน (แสวงหา)
- 4) ตลาดน้ำสามโก้ (สามโก้)

แหล่งท่องเที่ยวทางวัฒนธรรม

- 1) ตลาด 100 ปี ศาลเจ้าโรงทอง (วิเศษชัยชาญ)
- 2) บ้านบางเจ้าฉ่า (โพธิ์ทอง)
- 3) พิพิธภัณฑ์เครื่องใช้ไม้ไผ่ (โพธิ์ทอง)
- 4) วัดไชยสงคราม (เมืองอ่างทอง)
- 5) วัดท้ายย่าน (เมืองอ่างทอง)
- 6) วัดนางในรัชมิการาม (วิเศษชัยชาญ)
- 7) วัดบ้านเพชร (แสวงหา)
- 8) วัดฝาง (วิเศษชัยชาญ)
- 9) วัดศิลาขันธาราม (โพธิ์ทอง)
- 10) วัดแสวงหา (แสวงหา)
- 11) วัดอรัญญิกาวาส (เมืองอ่างทอง)
- 12) ศูนย์ตุ๊กตาชาววังบ้านบางเสด็จ (ป่าโมก)
- 13) หมู่บ้านจักสาน บ้านตลาดใหม่ (วิเศษชัยชาญ)
- 14) หมู่บ้านท่องเที่ยวเชิงอนุรักษ์โฮมสเตย์ตำบลบางเสด็จ (ป่าโมก)
- 15) หมู่บ้านทำกลอง (ป่าโมก)

แหล่งท่องเที่ยวทางศิลปะวิทยาการ

- 1) กลุ่มจักสานหวายบ้านศรีพราน (แสวงหา)
- 2) บ้านหุ่นเหล็ก (เมืองอ่างทอง)

อื่นๆ

- 1) ศูนย์บริการนักท่องเที่ยว วิเศษฯ (วิเศษชัยชาญ)
- 2) พิพิธภัณฑ์ไฟดำพัฒนา (วิเศษชัยชาญ)

★ เบอร์โทรศัพท์ที่สำคัญ ★

สำนักงานจังหวัดอ่างทอง	Tel. 03561 1235
Angthong Provincial Office	Fax. 03561 1235
องค์การบริหารส่วนจังหวัดอ่างทอง	Tel. 03587 3301-2
Angthong Provincial Administrative Office Organization	Fax. 03587 3222
เทศบาลเมืองอ่างทอง	Tel. 03561 1714-5
Angthong Municipality	Fax. 03561 1111
สำนักงานประชาสัมพันธ์จังหวัดอ่างทอง	Tel. 03561 3003
Angthong Public Relations Office	Fax. 03562 0071
สถานีตำรวจภูธรเมืองอ่างทอง	Tel. 03561 3503
Angthong Police Station	Fax. 03561 3503
โรงพยาบาลจังหวัดอ่างทอง	Tel. 03561 5111 ต่อ 100
Angthong Hospital	Fax. 03561 2151
สถานีรถโดยสารจังหวัดอ่างทอง	Tel. 03561 1344
Angthong Bus Terminal	
ชมรมร้านอาหารจังหวัดอ่างทอง	Tel. 03562 0805
Angthong Restaurant Club	Fax. 03561 2710
สมาคมส่งเสริมการท่องเที่ยวจังหวัดอ่างทอง	Tel. 03562 2054
Angthong Tourism Promotion Association	Fax. 03563 2450
สำนักงานการท่องเที่ยวและกีฬาจังหวัดอ่างทอง	Tel. 0356 10113
Angthong Provincial Office of Tourism and Sports	Fax. 0356 10112
สำนักงานพัฒนาชุมชนจังหวัดอ่างทอง	Tel. 03561 1143
Angthong Community Development Provincial Office	Fax. 03561 1835
ตำรวจทางหลวง	Tel. 03561 1350, 1193
Highway Police	
ตำรวจท่องเที่ยวจังหวัดอ่างทอง	Tel. 1155
Angthong Tourist Police	



สำนักงานการท่องเที่ยวและกีฬาจังหวัดอ่างทอง

ม.5 ต.ป่าจี่ อ.เมืองอ่างทอง จ.อ่างทอง 14000

สำนักงาน: 035-610-113 โทรสาร: 035-610-112

E-mail: angthong@mots.go.th

